

# 暑中お見舞い 申し上げます

目頭は格別のご愛顧を賜り、誠にありがとうございます。皆さま、  
さむい。

今回も「常にお客様の身近な存在であり続けたい」という私たちの熱い想いをAirbookに載せて皆様にお届けいたします。

私たちエール保険事務所は変化著しい日々において、メンバーひとりひとりが「お客様と共に考え、そしてお客様の良き相談相手であり続けたい」という不変のポリシーを携え、「保険」という切り口でお客様の日々の生活や様々な事業活動の中で起こる「もしも」に備え、最良のご提案を行えるよう進化してまいりました。

これからもお客様にご満足いただけるサービスの向上を目指して日々進化してまいります。

代表取締役

海江田 良治



2015.8.1  
Vol.3

# Air book

エールブック



いつもいっしょ、保険代理店。

## モバイルエージェント

「いつも持ち運べる安心」をお手元に

**スマート事故連絡**  
GPSで位置情報を把握してスムーズに事故の連絡を

**スマートロードアシスト**  
GPSで位置情報を把握してレッカー車が素早く駆けつける

**スマートフォトメール**  
事故の写真を簡単に共有

**スマート経過Check!**  
事故対応の経過をいつでも確認

**安否確認システム**  
ご家族の安否情報も確認できる!

モバイルエージェントとは保険会社専用のお役立つアプリです。★お客様との距離がより近づきました★事故が起こったとき→3タップでロードアシストにつながります。GPSで位置確認・事故写真も共有★契約内容・ちょいのり保険申込・安否確認システム etc...この夏も いつもいっしょに☆



QRコードからwebサイトへアクセス

まず、アプリのダウンロードを!



**連絡先一覧**  
あらゆる連絡先が「アプリの中」に!もっと「身近な」代理店に!

**契約者さま専用ページ**  
保険の契約内容をアプリから確認できる!

**ちょいのり保険**  
1日単位でご加入いただける自動車保険!

**あんしんなまずサーチ**  
今いる場所の防災情報を簡単に把握!

事故対応ナビ・事故メモ  
事故のときにサポート  
安全運転ナビ  
事故の予防に

### その自転車は安全ですか?



「子供が自転車通学中、歩行者にぶつかり、多額の賠償金を請求された!」  
このような事故が多く発生してあります。自転車は道路交通法で「軽車両」と分類されていますので、事故を起こせば、自動車事故と同じく罰則の対象となります。また被害者からは損害賠償の請求もされかねません。

「子供が起した事故だから...」と考えていると、親の監督責任を問われることも...。二十万円の請求がきた場合、ごく普通の一般家庭でお支払が可能でしょうか?それはとても難しいですね。

では、どのような対策をしたら良いでしょうか。  
まず、自転車のルールを再度確認することです。平成27年6月1日の

道路交通法改正を受け、自転車の罰則もさらに強化されています。加害者にならない、被害者にならないために、わが身、わが子を守るためにルールの再確認が重要です。もう一つの対策として、事故が起こってしまった時のために、しっかりと対応できる自転車の保険を準備しておくことです。道路交通法の改正以降多くのお客様よりご相談を承っております。この機会に、「家族」を守る保険をご準備されてはいかがでしょうか?

吉川 智

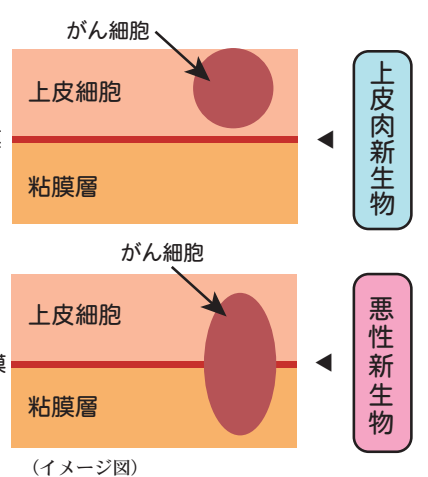


### がんとがん保険

がんとがん保険についてお話しします。

がんとがんという病名は悪性新生物と上皮内新生物(一般的には上皮内がんとか初期のがんと呼ばれています)の2種類に分かれています。

この2つの違いはなんですか?簡単に言うと、進化した転移をする可能性があるものが悪性新生物。がん細胞が粘膜の外側の上皮内にとどまり、浸み込んだり他の細胞に広がったりしていないのが上皮内がんです(イメージ図)。上皮内がんは放置すると浸み込んだり広がったりして悪性新生物に変化する可能性があります。上皮内にはがん細胞を運ぶ血管やリンパ管が通っていないため、上皮内がんのうちに治療を行えば転移や再発の可能性はほとんどありません。また治療に抗がん剤などの投与は行われないのが一般的であるため、治療費も高額にはなりません。上皮内がんのうちに発見および治療ができれば、がんはさほど怖い病気ではありません。定期的な健康診断の受診をお勧めします。



(イメージ図)



有村 由紀子



榎段 利香

|     |  |     |      |   |
|-----|--|-----|------|---|
| 1   |  | 4   | 5    | 6 |
|     |  | 8   |      |   |
| 2   |  | (C) |      |   |
| (A) |  |     | 7(B) |   |
| 3   |  |     |      |   |

#### ヨコのカギ

1. 自動二輪車
2. 最近ではメールでなく〇〇〇が便利という人が多くなりました。
3. デパートで見かける等身大の〇〇〇〇人形7.〇〇な人と節約家はどこで見分けますか?
8. 〇〇〇の達人! 〇〇〇でドン!

#### タテのカギ

1. 日本で普及しているフォークダンスの定番、運動会を思い出します。〇〇〇〇〇〇ミキサー
4. 〇〇〇屋根 パケツ、ジョウロの材料にも使われています。
5. マド〇〇には世界一高い超高層ビルがあります。
6. 鹿児島や宮崎の郷土菓子。うちの社長の大好きなんですよ!
7. 日本の武道と言えは柔道〇〇道ですね。

問題: ABCの順に並べて出来る言葉は何でしょう?

[解答] (A) (B) (C)

※解答はFAXまたはメールでお送りください。正解者の中から抽選ですてきな賞品をプレゼント!(応募のメ切りは1月23日必着) ★応募方法 FAX: 0995-42-2255 Mail: air2002@lagoon.ocn.ne.jp

### クロスワードパズル

※ご希望の方には、小冊子「減災のてびき(内閣府制作)」を無料でお渡ししております。お気軽にお声かけください。

小田 幸一



### Be Prepared 備えよ常に

筆者(46歳)は少年時代、故郷の長崎で9年間ボーイスカウトに入団していました。そのボーイスカウトには「備えよ常に」というスローガンがあります。文字通り「何が起きてもいよいよ常に備えよ」という意味です。災害の報道などに接すると、「備えよ常に」という言葉が真っ先に浮かんできます。日本は地震国です。世界のたった〇・一八%の国土面積しかない日本ですが世界中の10%の地震が集中しています。また異常気象などが原因とも言われる大雨による被害も増加傾向です。日本に住んでいる以上、もはや自然災害からの逃げ場は無いと考えるべきでしょう。だからこそ日頃から充分な備えを行い、被害を最小限にすることが大切です。9月1日の防災の日を前に「ご家庭で職場で「備えよ常に」について話し合われたいかがでしょうか。

### コラム

Airbookの編集委員長を務めました、入社2年目の田淵健大と申します。初めての編集作業に右往左往しながらでしたが、とても充実したものでした。今回のAirbookはいかがでしたでしょうか?記事の中でご紹介した内容が、少しでもお役に立てれば幸いです。

田淵 健大



### エール保険事務所



エール保険事務所は 皆様の安心パートナー。 保険のことなら私たちにお任せください。

本店 〒899-5115 鹿児島県霧島市串人町東郷1丁目267-1  
TEL0995-42-0584 FAX0995-42-2255

始良支店 〒899-5211 鹿児島県始良市加治木町新富町15-3  
TEL0995-63-0554 FAX0995-63-0587

川内支店 〒895-0074 鹿児島県薩摩川内市原田町1-24  
TEL0996-27-1121 FAX0996-29-3788

ホームページ http://www.air-hoken.com